

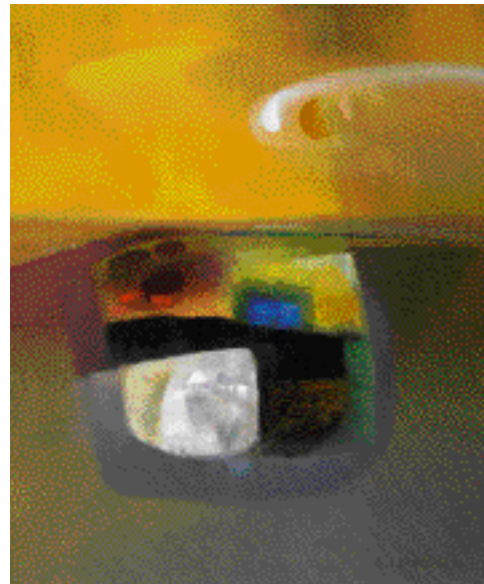
DANIELA BENEŠOVÁ

Daniela Benešová

Narodila se 27. 9. 1929 v Klatovech.

Studovala na Vysoké škole uměleckoprůmyslové v Praze u prof. Emila Filly (1948–53) a čestný rok u prof. Antonína Strnadela (1953–54). Věnuje se malbě, grafice, ilustraci a ex libris. Žije a pracuje v Praze.

Obrazový svět Daniely Benešové má svoji historii zakotvenou v malířské škole Emila Filly v prvních poválečných letech Vysoké školy uměleckoprůmyslové v Praze. Její vývojová dráha odtud až do současnosti se však v ničem nesho-



POHYB V ČASE, OLEJ, 1994, 90 x 105 cm

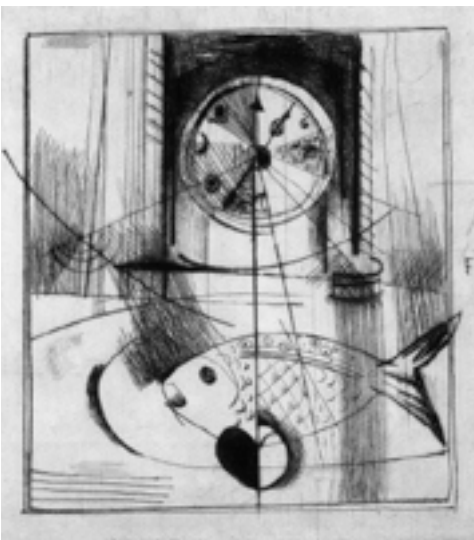
dovala s myšlenkovými zvraty a výtvarnými tendencemi její generace a vždy jí zůstávala cizí přizpůsobivost svůdným požadavkům politicky aktivizovaných dnů. Naopak sílila její vazba na subjektivní východisko tvorby, čerpající inspiraci ve snu a fantazii. Její učitel Emil Filla znamená v českém umění nejtěsnější spojení s tendencemi rodičího se kubismu. Avšak prvotní zájem Daniely Benešové o osvojení si vlastního výtvarného projevu, soustředěný na problémy imaginace a výtvarně aktivního svobodného myšlení, se u ní z malířských lekcí Emila Filly záhy přesunul na snahu o duchovní přeměnu vnější skutečnosti.

Daniela Benešová se svou malbou představuje jako autorka, která svým dílem přece jen vytváří ozvěnu změn, které navodil ve vývoji evropské malby surrealismus.

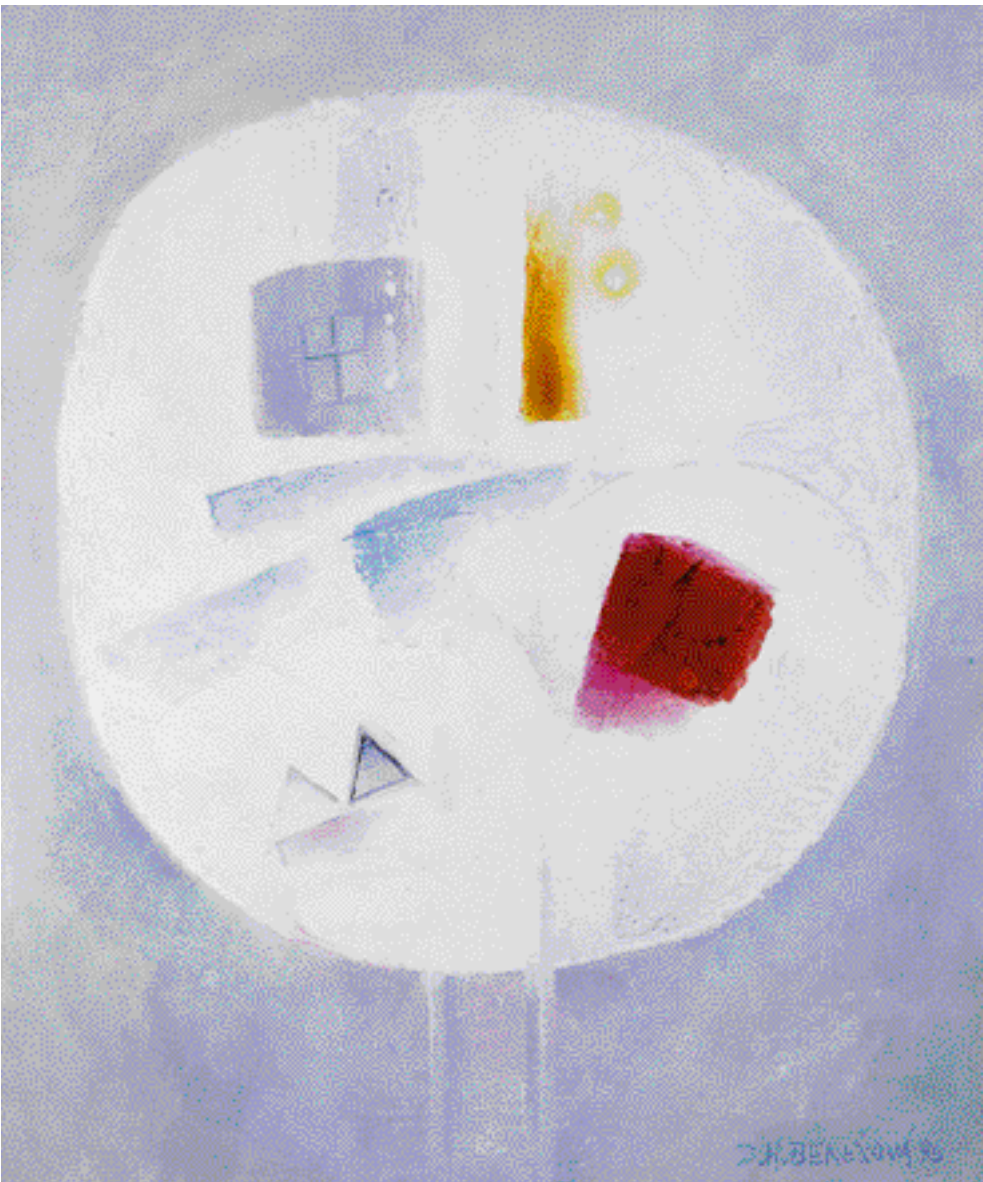
Její malba se stává lyrickým záznamem optického vjemu, je výpovědí o vlastním malířském dobrodružství se zákony své vlastní vize obrazové reality, myšlení i malířského citu.



ŽIVOT, LITOGRAFIE, 2000, 55 x 45 cm



ZÁTIŠÍ S HODINAMI, SUCHÁ JEHLA, 1980, 12 x 13 cm



SNĚHOVÝ STROM, OLEJ, 1995, 50 x 60 cm