

NATALIE KOZLOVA

ZÁTIŠÍ S VÁZOU, 1997, 75 x 60 cm



Natalie Kozlova

9. 12. 1962
Mariupol, Ukrajina

Od roku 1991 žije a pracuje v Praze.

Studovala na Střední uměl. škole v Doněcku (1979–1983), na

Vysoké uměleckoprůmyslové škole V. Muchinove v Sankt Petěrburgu (1987–1991).

Natalie Kozlova pracuje s barvou a prostorem dynamicky. Skrze svíjející se čáry, nejrůznější zkroucené útvary a plošky modelované ve fantastických barvách, vytváří novou realitu, která je v některých dílech hravá, v jiných poněkud nebezpečná, jinde poetická. Natalie patří k nové vlně surrealismu, majícího své zakla-



OBĚTOVÁNÍ, 1997, 70 x 50 cm

datele v A. Bretonovi, J. Miróovi a S. Dalím, ale i stálé pokračovatele, např. v dílech současné české surrealistické skupiny. O Nataliině malbě můžeme mluvit jako o absolutním surrealismu, vyjadřujícím se znakovými symboly, fragmenty tvarů, až kubizujícími plochami – to vše určuje charakter jejích zátiší, krajin, nebo lidí.

Natalie, jako většina žen – malířek, má dokonalou schopnost ve svých obrazech vyjádřit pocity a náladu, a tak zprostředkovávat svůj specifický vnitřní svět.

Natalie Kozlova ak. mal. a Mgr. Alexandr Kozlov ak. soch. jsou manželé. Mají dvě děti Alexandra (8 let), a Patricii (4 roky). Pocházejí z Ukrajiny. Nyní jsou čeští občané.

Společné výstavy – Alexandr:

- 1989 Sankt Petěrburg, Rusko, Galerie Modrý salón
- 1990 Moskva, Rusko, Muzeum dekorativního umění Sankt Petěrburg, Rusko, Galerie Ochta

- 1993 Praha, ČR, Grobova vila Drážďany, SRN, Galerie Nord Praha, ČR, Galerie mladých

- 1995 Praha, ČR, Galerie mladých Jihlava, ČR, Městské muzeum Praha, ČR, Galerie brí Čapků Praha, ČR, Vojanové sady

- 1996 Letohrad, ČR, Zámecké arkády

Společné výstavy – Natalie:

- 1990 Sankt Petěrburg, Rusko, Galerie Ochta

- 1993 Praha, ČR, Grobova vila Drážďany, SRN, Galerie Nord

- 1995 Praha, ČR, Galerie brí Čapků

- 1998 Clermont L'Herault, Francie, La maison de Nizoucha

Samostatné výstavy – Natalie

a Alexandr

- 1991 Bělá pod Bezdězem, ČR, KaSS

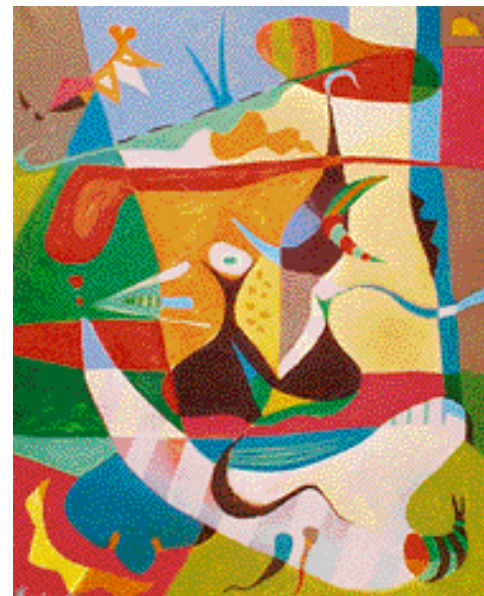
- 1992 Drážďany, SRN, Haus der Begegnu Praha, ČR, Divadlo TGM

- 1993 Praha, ČR, Artotéka

- 1994 Praha, ČR, Galerie mladých Praha, ČR, hotel President Letohrad, ČR, Městské muzeum

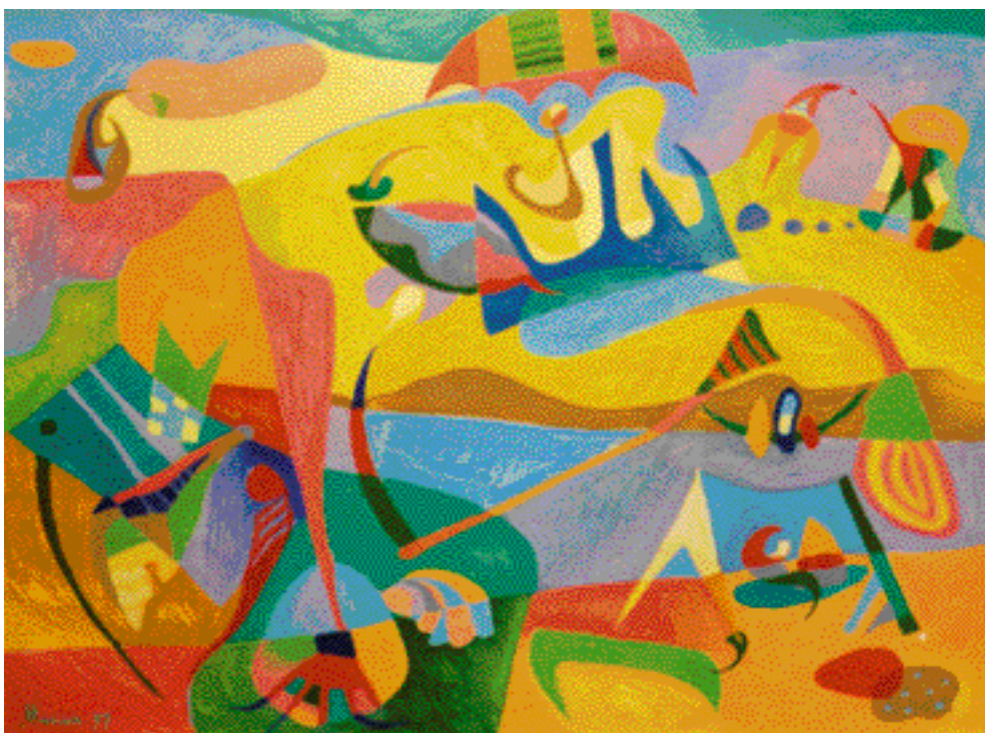
- 1995 Košice, SR, Muzeum Vojtěcha Lofflera

- 1995–1998 Letohrad, ČR, softwarový dům Aquila



- 1998 Praha, ČR, Mikrobiologický ústav AV ČR
- 2000 Praha, ČR, Podnikatelský institut Pyramida
- 2001 Kouřim, ČR, Městské muzeum
- 2002 Kolín, ČR, Regionální muzeum

Alexandr a Natalie obsáhli větší evropský prostor a snaží se ho výtvarně přetlumočit. Přes akademické vzdělání „ruské školy“ nezapou dědictví ukrajinské a ruské avantgardy (K. Malevič, A. Bogomazov, A. Exter). Při společném směřování k čistému výtvarnému jazyku, na hranici figurativnosti a abstrakce, každý z nich sleduje svou vlastní tvůrčí linii.



CANET, 1997, 87 x 67 cm